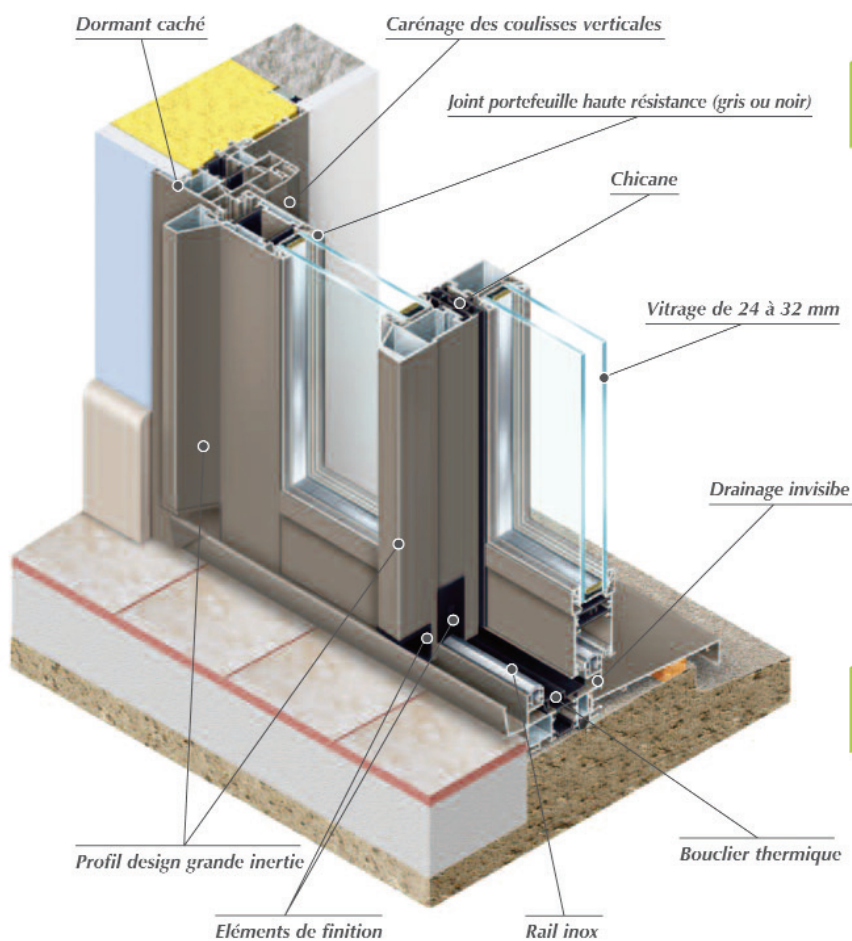


Coulissant GALAXIE® 32 TH



La gamme

La gamme Galaxie 32TH, au design customisable et cohérent avec les gammes de fenêtres et de portes, répond aux besoins de projets très architecturés. Le design original, des montants poignées et des montants de croisement, est renforcé par l'aspect cosu du dormant caché et du carénage des coulisses verticales.

Le design :

A l'intérieur, trois looks de profils, carré, rond ou classique.

Les accessoires :

Une manœuvre et une poignée de préhension, design exclusif d'Installux.

Les applications



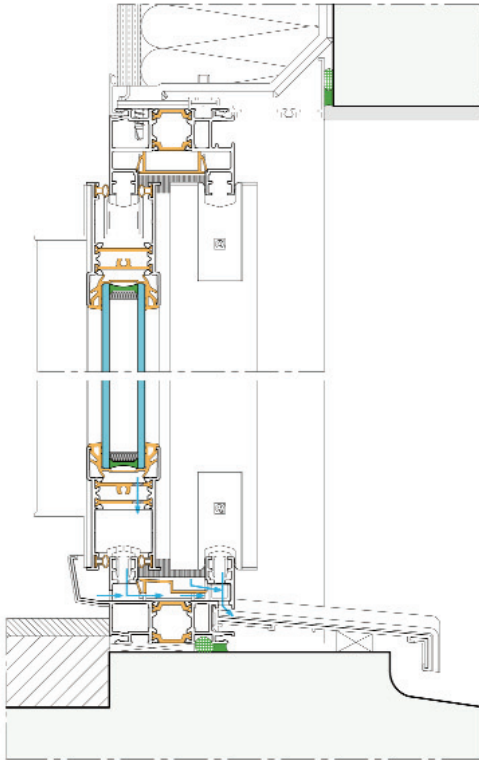
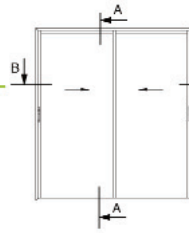
Les + Produit

- + **Isolation :**
 - Prise de vitrage jusqu'à 32 mm.
 - Boucliers thermiques.
 - Chicane centrale en PVC.
- + **Homogénéité du plan thermique :**
 - Barrette polyamide centrée.
- + **Baies de grandes dimensions :**
 - Inertie des profils importante.
 - Vantail jusqu'à 200 kg.
- + **Look :**
 - Drainage invisible.
 - Joints furtifs gris ou noirs.
 - Dormant caché.

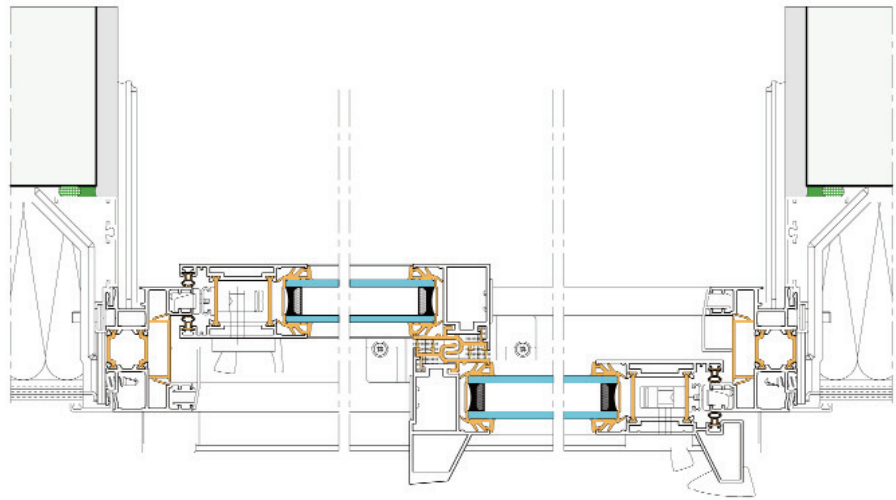
Les + Fabrication

- + **Habillage facilité :**
 - Cages à tôle 2 faces.
- + **Tenue du vitrage :**
 - Joint ventouse (HRA).
- + **Rapidité et qualité d'assemblage :**
 - Equerres spécifiques 3D à sertir ou à visser, possibilité d'injection de colle.

Coupes de principe



COUPE VERTICALE



COUPE HORIZONTALE

Performances

A.E.V.			
	A	E	V
PORTE-FENÊTRE 2 VANTAUX	A*3	E*7B	V*B3

THERMIQUES			
CI IASSIS Standard	Coef. Ug Vitrage (W/m².K)	Coef. Uw fenêtre nue (W/m².K)	Ujn
Double Vitrage (1)			
FENÊTRE COULISSANTE (1.85x1.63)	1,1	1,9	1,6
PORTE-FENÊTRE COU- LISSANTE (1.85x2.18)	1,1	1,8	1,6
Double Vitrage (2)			
FENÊTRE COULISSANTE (1.85x1.63)	1,0	1,8	1,6
PORTE-FENÊTRE COU- LISSANTE (1.85x2.18)	1,0	1,7	1,5
(1) Rapport d'étude CSTB N° BV08-647 (2) SGG PLANITHERM® ONE SAINT COBAIN ou similaire:			

ACOUSTIQUES		
Type de vitrage	Ep. (mm)	RW Fenêtre (dB)
Double Vitrage		
4-16-4	Porte Fenêtre 24	31dB
6-16-44/2 SILENCE	Porte Fenêtre 31	35dB
Rapport d'étude : - Pour les Fenêtres : CSTB N° AC08-26015481/1 - Pour les Portes-Fenêtres : CSTB N° AC08-26015481/2		