

Lambda

77 XL, 77 L / 65 M / 57 S



Situation gagnante - gagnante :

- Meilleurs services et meilleurs délais de livraison
- Niveau de prix attractif
- Système compétitif
- Un partenaire raisonnant en PME avec prise de décision rapide

Basis of the joint Win-win situation:

- Best delivery service and best delivery periods
- Attractive price level
- Competitive system products
- A partner thinking in terms of SMEs with fast decisions

En route vers le futur avec les systèmes en aluminium

Les systèmes en aluminium de HUECK-HARTMANN sont tout à la fois le résultat d'un intensif travail de recherche et de développement et d'une compétence de fabrication acquise après plusieurs dizaines d'années. C'est la raison pour laquelle les produits de HUECK-HARTMANN constituent toujours la bonne solution, également et surtout pour des projets de construction particulièrement exigeants d'un point de vue technique ainsi que pour des solutions particulières. En tant que fabricant depuis de longues années de systèmes de profilés en aluminium pour fenêtres, portes, façades et constructions de sécurité, nous assurons la compétence technique et le savoir faire de spécialistes. De la production de billettes d'extrusion dans notre fonderie en passant par les presses modernes et la technicité des outillages jusqu'à une complète logistique, nous proposons un niveau de finition qui assure à nos produits la meilleure et la plus durable des qualités.

En développant de nouveaux systèmes, nous nous projetons vers le futur. La protection et l'économie des ressources, grâce à une utilisation efficace de l'énergie, y jouent un rôle important. C'est ainsi que, par exemple, les spécificités d'isolation thermique de nos produits sont constamment optimisées. Le résultat de ces travaux de développement est constitué par des profilés qui correspondent dès à présent aux exigences de l'avenir.

Au centre des produits se trouve l'homme. L'intégration globale de la production chez HUECK-HARTMANN nous permet de réagir de manière flexible et en temps réel aux souhaits de la clientèle. Notre organisation à structure horizontale garantit en outre des cheminements courts et des prises de décisions rapides. HUECK-HARTMANN est toujours à proximité de manière à fournir les solutions personnalisées les mieux adaptées à chaque client. Car notre objectif est une coopération fructueuse avec nos clients basée sur le partenariat.

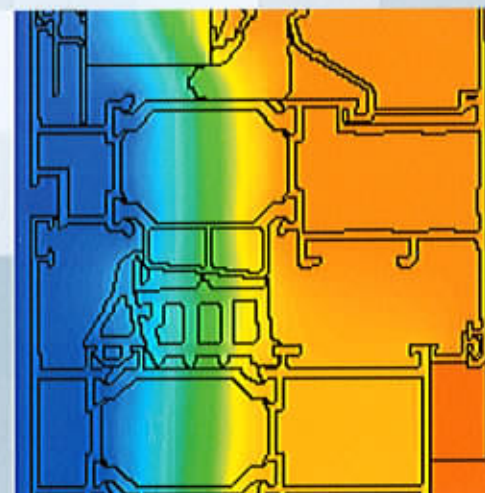
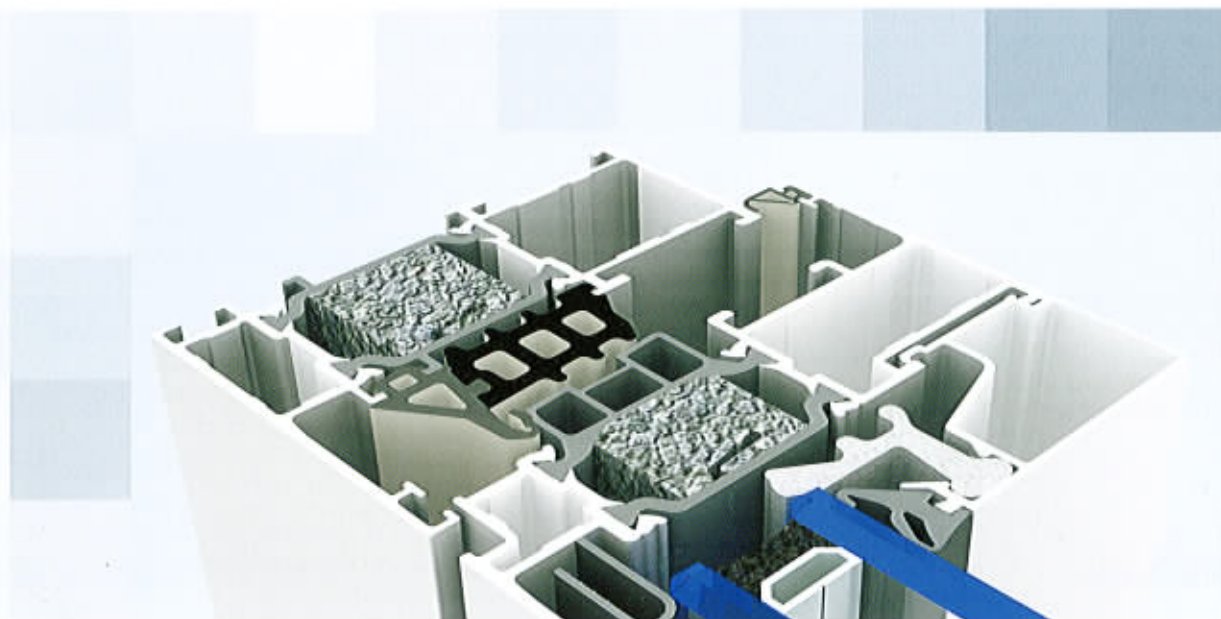
Into the future with aluminium systems

Aluminium systems from Hueck/Hartmann are the result of intensive research and development work and decades of manufacturing competence. This is why products from Hueck/Hartmann are always the right solution, including, and especially, for technically demanding building projects and special solutions. As an established manufacturer of aluminium profile systems for windows, doors, façades and safety constructions we stand for technical competence and the expertise of specialists. From the production of aluminium extrusion billets in our foundry through modern extrusion presses and tooling engineering to comprehensive logistics, we offer a production depth that guarantees the permanent best quality of our products. When developing new systems we pay attention consistently to tomorrow's world. The protection of resources through the efficient use of energy plays an important part here. For example, we are continuously

optimising the insulation characteristics of our products. The results of this development work are profiles that meet tomorrow's requirements today.

Along with the products, we focus on people. Because everything at Hueck/Hartmann is manufactured under a single roof we are able to react immediately and flexibly to our customers' wishes.

In addition, our flat organisation structure guarantees short operation processes and fast decision-making. Hueck/Hartmann is always present on site – in this way we can provide customers with comprehensive advice and fast and flexible customer-oriented solutions in personal contact with the customer. Because our objective is success-oriented cooperation with our customers on a partnership basis.



Economie d'énergie optimale

En dialogue permanent avec les architectes, les ingénieurs et prescripteurs en bâtiment, les conseillers en murs-rideaux ainsi qu'avec les métalliers, HUECK-HARTMANN a maintenant développé un système de fenêtres qui répond à toutes les exigences et qui procure, grâce aux meilleures prestations d'isolation, une ambiance intérieure idéale aussi bien en été qu'en hiver.

Les séries Lambda répondent aux souhaits du concepteur en terme de matériaux de construction dans le cadre des économies d'énergie et de la protection de l'environnement. Avec Lambda en façade, il est possible de concilier de généreuses fenêtres en aluminium et des frais de chauffage modérés. Les hautes performances thermiques des inserts isolants garantissent des valeurs U plus basses par rapport à des ruptures thermiques classiques. Les grandes coquilles intérieures des profilés des cadres

dormants ainsi que les chambres de ferrage assurent un maximum de stabilité et une reprise optimale des charges transmises par les ferrures.

Lambda est aussi polyvalent que l'architecture moderne : le système est disponible dans les séries isolées 77 XL, 77 L, 65 M et 57 S avec de nombreux modes d'ouvertures. Les annotations fournissent à chaque fois la profondeur de construction en mm et le niveau de l'isolation.

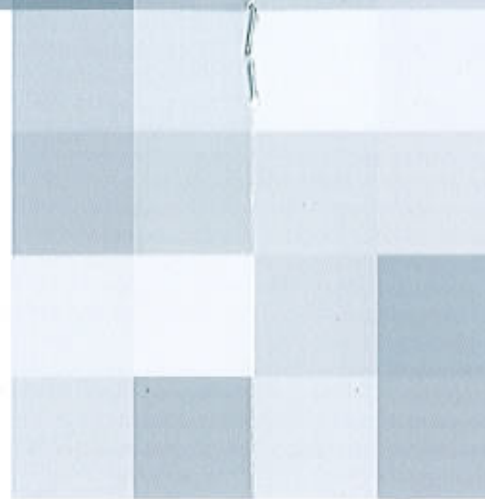
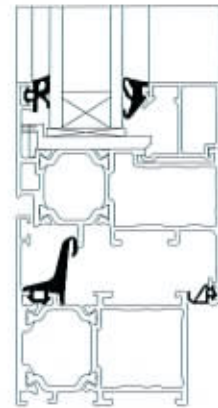
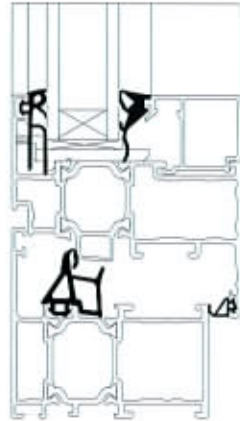
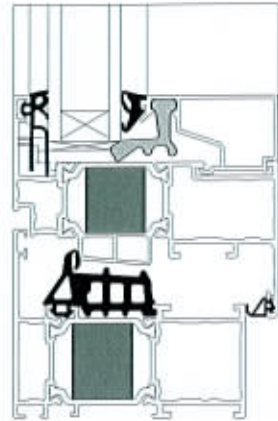
Optimum energy saving

In a constant dialogue with architects, building engineers, façade consultants and, not least, metal window manufacturers, Hueck/Hartmann has now developed a window system that meets all practical requirements and guarantees an optimum room climate in winter and summer thanks to the best insulation performance.

The Lambda series fulfil all the wishes of planners regarding energy-saving and environmentally-friendly building materials. With Lambda, large-scale aluminium window façades can be combined with moderate heating costs. The high insulating insert strips guarantee minimum U values with a comparatively narrow insulation zone.

Large inner shells and fittings chambers on the fixed frame side ensure maximum stability and an optimised weight discharge of the fittings system.

Lambda is as versatile as modern architecture: the system is available in the individual series 77 XL, 77 L, 65 M and 57 S in many standard opening types. The additions to the name show the profile depth in mm and the degree of insulation.



Serie	77 XL, 77 L	65 M	57 S
Système	Système de profilé à 3 chambres	Système de profilé à 3 chambres	Système de profilé à 2 chambres
Profile system	3-chamber profile system	3-chamber profile system	2-chamber profile system
Profondeur	77 mm	65 mm	57 mm
Profile depth	77 mm	65 mm	57 mm
Système de joint	Joint central multi chambres, en option joint central super isolant, isolant de parclose et inserts isolants	Joint central multi chambres	Joint central simple
Sealing system	Multi-chamber centre seal gasket, optionally: high insulation centre seal gasket, PE insulating strip and insulating insert strips	Multi-chamber centre seal gasket	Single centre seal gasket
Valeurs U	1,1 - 2,2 W/(m²K)	2,0 - 2,5 W/(m²K)	2,3 - 2,8 W/(m²K)
U values	1,1 - 2,2 W/(m²K)	2,0 - 2,5 W/(m²K)	2,3 - 2,8 W/(m²K)

Technique modulaire intelligente

La mise en œuvre conséquente d'une technique intelligente concernant le système et la modularité simplifie la conception, le processus de livraison et le stockage et, ce qui n'est pas le moins important, a aussi des conséquences sur le coût des travaux de construction. Ainsi, une grande partie des ferrures, des équerres et pièces d'assemblage, de même que les accessoires et les joints les plus courants sont compatibles sur l'ensemble des séries Lambda.

Intelligent module technology

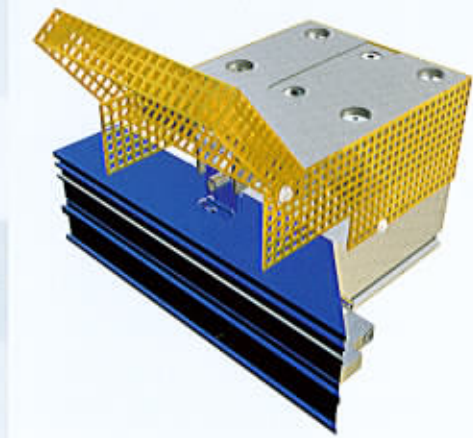
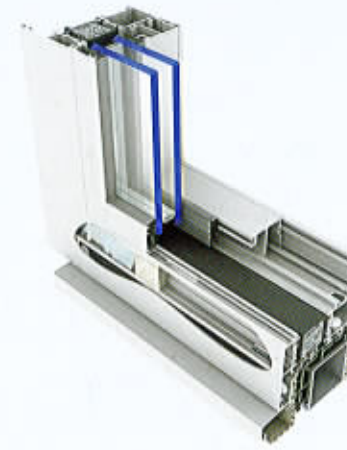
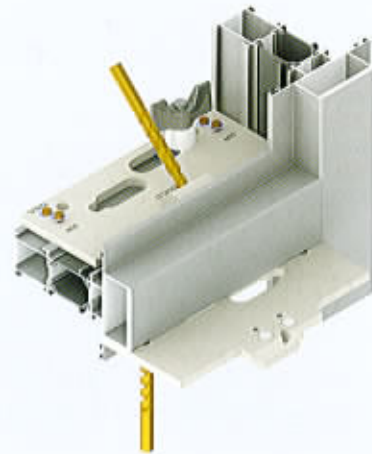
The consistent development of an intelligent system and module technology simplifies planning, delivery and storage – and also has an effect on the costs of the building project. For this reason, in the Lambda system many of the fittings, corner connections and T joints, and important elements of the extensive range of accessories are the same type and compatible to the greatest extent and can therefore be used for different series.

Pensé dans le moindre détail

- Drainage contrôlé dans l'ouvrant
- Grandes coquilles intérieures pour faciliter la pause
- Parcloses tubulaires indéformables à clipper
- Large chambre de ferrage pour une reprise optimale des charges
- Ferrures à réglage tridimensionnel
- Ferrure en acier inoxydable invisible avec limiteur d'ouverture de 90° ou 105° intégré
- Dispositif anti fausse manœuvre au niveau de la poignée ou du renvoi d'angle
- Equerres et pièces d'assemblage pour montage parfait et étanche
- Pièces d'assemblage T à clipper
- Joints d'étanchéité enduit d'un polymère à pouvoir glissant (sans silicone)
- Joints de parclose affleurant pour une optique agréable
- Assises de cale de vitrage à clipper avec surface lisse pour simplifier le calage du vitrage

Well-thought-out down to the last detail

- Drainage groove in the sash
- Large inner shell for easy assembly to the building structure
- Inherently stable snap-on hollow chamber glazing bead
- Wide fitting housing for reliable discharge of forces
- Three-dimensionally adjustable fittings
- RAL tested concealed fitting made of stainless steel with integrated end stop, optionally 90°/105°
- Optional safety device to deter incorrect operation in the handle or in the corner linkage gear
- Shaped corner / T-joint pieces for neat and tight connections
- Snap-on T-brackets
- Gaskets continuously coated with sliding polymer (silicone-free)
- Flush inside glazing gaskets for attractive visual appearance
- Snap-on glazing bridges with smooth upper surface for easy glazing/setting



Une économie conséquente

En développant les séries Lambda, HUECK-HARTMANN a comme d'habitude attaché de l'importance aux caractéristiques optimales de fabrications de ses produits. On peut apprécier le résultat de ces travaux de développement !

■ Facilités d'assemblage :

Des équerres d'angle auto ajustables et en deux parties assurent une parfaite finition des assemblages.

■ Changements d'outillage optimisés :

La standardisation des couteaux de sertissage améliore la productivité lors des assemblages de cadres. Divers usinages de profilés pour les angles et les assemblages sont réalisés à l'aide de gabarits de perçage et ou poinçonnage. L'usinage est identique à toutes les équerres et pièces d'assemblage.

■ Coûts d'investissement réduits en cas de changement de série :

Après des modifications mineures, certains outils 1.0 sont utilisables pour le système Lambda.

■ Traitement de surfaces :

La rupture thermique supporte les montées en température lors des traitements de surface courants par laquage.

■ Optimisation des assemblages T :

Plus de facilité et de sécurité pour des assemblages T avec joint d'étanchéité intégré.

■ Meilleure giration :

Possibilité de réaliser des ouvrants de faibles largeurs jusqu'à 350 mm.

Consistently economical

When developing the Lambda series Hueck/Hartmann paid attention as usual to optimum processing characteristics for the products. The results of this development work are worth seeing!

■ Minimum alignment effort:

two-part self-adjusting corner connections on the inside ensure neat mitre joints.

■ Fewer tool changes:

the reduced number of punch knife packets for fixed frame pressing makes it easier to process different fixed frame profiles. All profile processing for corner connections and T-joints can be realised with drilling jigs, hand held punching tools and punching tools.

All T-joints and corner connections have the same drilling schemes.

■ Lower investment costs on series changeover:

after minor modification some 1.0 processing tools can be used for the Lambda system as well.

■ Individual surfaces:

the composite and insulation are temperature-stable in the framework of standard coating temperatures and times. This means that customers can coat composite profiles as well.

■ Optimised joint area:

more comfort by T-joints with integrated gasket and defined sealing of the glass support webs.

■ Improved performance of turning:

even small sash widths down to 350 mm can be realised.



La fonctionnalité rejoint l'esthétique

L'architecture contemporaine impose à chaque élément de construction les plus hautes exigences en matière de fonctionnalité et d'esthétique. C'est pourquoi les séries Lambda n'assurent pas seulement les spécifications optimales en matière d'isolation thermique, mais répondent simultanément à beaucoup d'exigences liées au design moderne. Des matériaux de haute valeur ainsi que la meilleure finition assurent en outre, et pour de longues années, une utilisation confortable de la fenêtre.

Les profilés modernes et élancés s'adaptent idéalement aux concepts de formes les plus diverses. Des largeurs étroites rendent possible une linéarité élégante avec une proportion de vitrage aussi importante que possible. On peut ainsi utiliser de manière optimale la lumière du jour pour des espaces intérieurs clairs et permettant le

passage de la lumière. Le principe de la ferrure cachée assure une apparence plus sobre.

Grâce à la continuité du système modulaire réputé de HUECK-HARTMANN, les largeurs de vues des séries Lambda sont compatibles avec les séries existantes ou à venir.

Le système Lambda crée l'espace pour une liberté de conception la plus large possible : différentes géométries de profilés ainsi que de nombreuses variations concernant les surfaces et les couleurs sont disponibles au choix.

Functionality meets aesthetics

Contemporary architecture places great demands on each component with regard to functionality and aesthetics. For this reason, the Lambda series not only have optimum insulation properties but at the same time also meet many requirements for modern design. In addition, high-quality materials and the best processing ensure the windows' comfortable operability for many years.

The slim modern profiles fit ideally into extremely different design ideas. Narrow elevation widths enable elegant lines with the greatest possible area of glass. This means that daylight can be used optimally – for bright interiors bathed in light. Concealed fittings on the hinge side ensure an uncluttered appearance.

Thanks to the continuation of Hueck/Hartmann's proven modular system the elevation widths of the Lambda series tie in with existing and future systems.

The Lambda system provides space for the greatest possible design freedom: different profile geometries and many different surfaces and colours are available.